

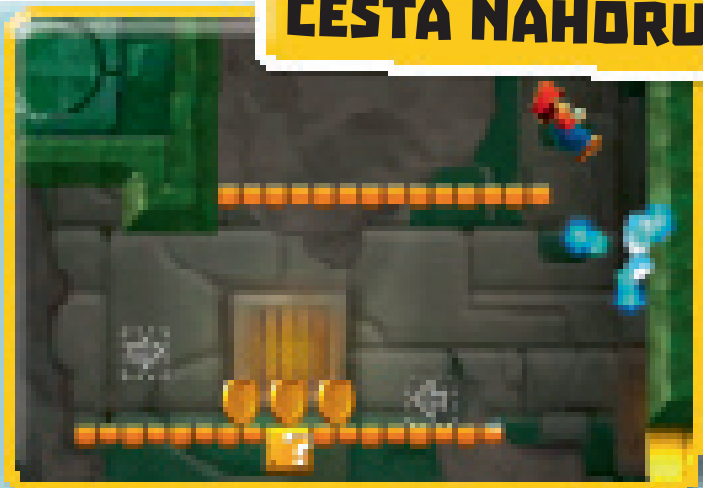
4-1: CUTTING-EDGE SPIRE

Ve většině úrovní v hrách s Mariem běžíte zleva doprava, občas je ale fajn natrénovat zdolávání stěn a vydat se místo toho vzhůru do oblak.

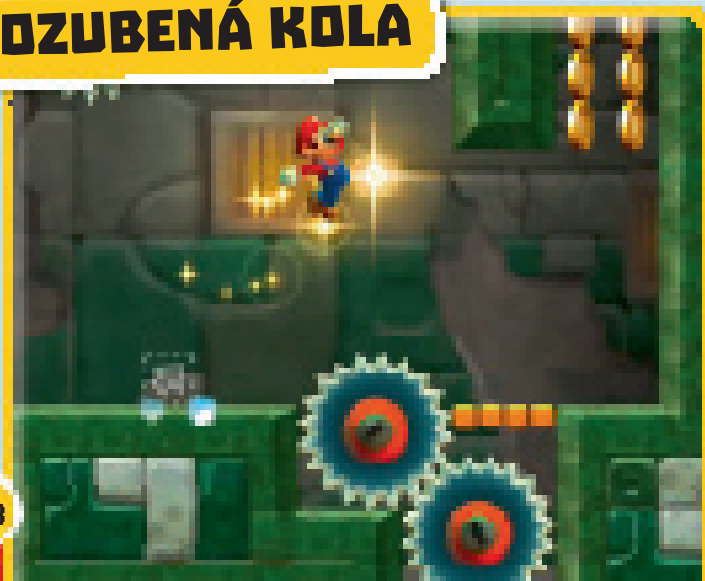


Jestliže nejste ve zdolávání stěn příliš úspěšní, může pro vás být tato úroveň oříškem. Nebudete v ní totiž dělat skoro nic jiného. Dejte si načas a nesnažte se postup uspěchat. Může být lákavé postupovat rychle, pokud ale některou část uspěcháte, můžete skončit strmým pádem až na zem. A to je nepříjemnost, která vás bude stát spoustu času.

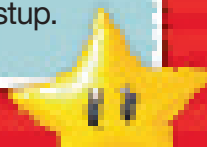
CESTA NAHORU



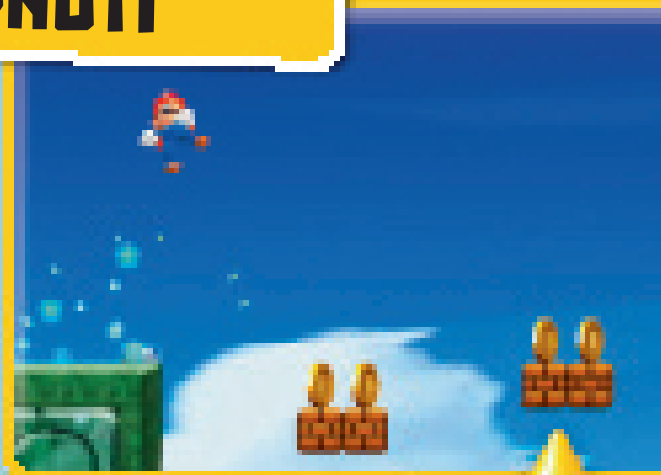
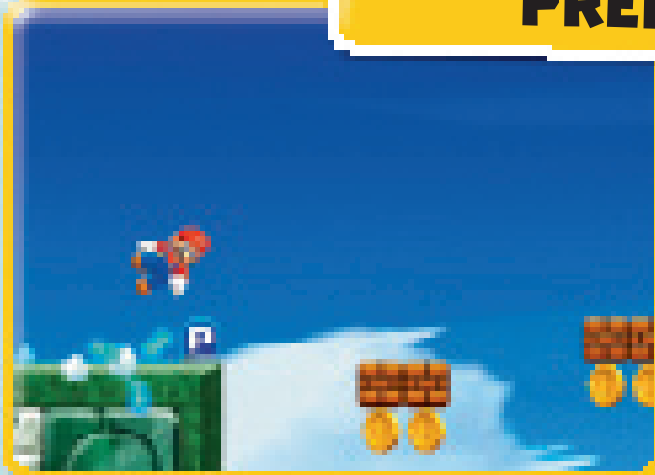
OZUBENÁ KOLA



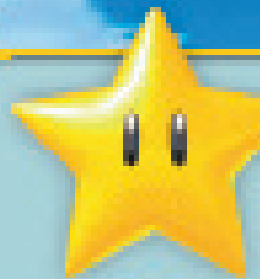
Asi vám nemusíme sáhodlouze vysvětlovat, že tahle točící se ozubená kola nejsou nic příjemného. Jakmile se ocitnete poblíž některého z nich, zraní vás rychleji, než stačíte říct: „Hmm, to vypadá poměrně ostře.“ Některá zůstávají na místě, dávejte si ale pozor na ty, co se posouvají po kolejnici. Některé z nich se pohybují poměrně rychle, nezapomeňte si od nich nechat dostatečný odstup.



PŘEPNUTÍ



Přepínače P se nepoužívají jen k proměně bloků na mince, fungují i opačně. Jakmile uvidíte těžko dosažitelnou oblast s mincemi vespod, použijte přepínač – proměníte obyčejné bloky v mince a doskočíte výš. Když uvidíte mince nad přepínačem P, nesbírejte je, možná budou užitečnější po proměně v bloky o několik okamžiků později.



ZAJÍMAVOST!

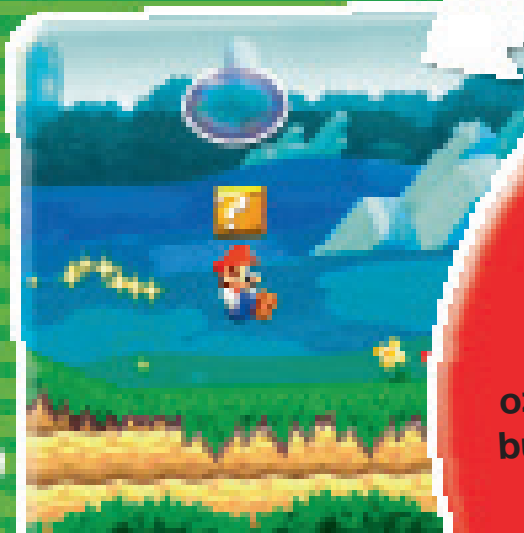
Víte, že Mario možná obléká špatné barvy už 25 let? Ve hře Donkey Kong a prvních dvou hrách Super Mario Bros nosil červené kalhoty a modrou košili. Když vyšla hra Super Mario Bros 3, barvy se prohodily a zůstaly tak až do současnosti. Jestli v místním obchodě vyprodali jeho oblíbené červené kalhoty nebo celé ty roky nosí náhradní, to se nikdy nedovíme.

4-2: SLOPE TO SUCCESS

Už máte za sebou jízdu z několika svahů. Teď máte příležitost ukázat, že to zvládáte jako opravdoví profíci. V téhle úrovni strávíte více času jízdou na zádech než na nohou.

ZE SVAHU NA SVAH

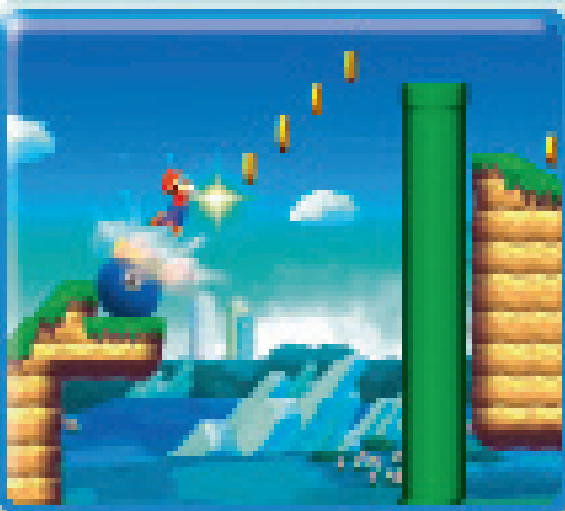
Několik úseků v této úrovni je navrženo tak, aby Mario klouzal po svahu. Když se sklouznete až k jeho úpatí, vyskočte a dopadnete na další svah, pokud budete mít správné načasování. Nejen, že to vypadá frajersky, zároveň se nemusíte starat o své protivníky. Sklouzněte se do zástupu Goombů nebo Koopa Troopů a získáte nejdřív jednu, pak dvě a poté čtyři mince. Pokud se vám ale podaří přeskočit z jednoho svahu na druhý a pokračovat ve skluzu, o maximum v podobě čtyř mincí nepřijdete.



SUPER TIP!

Jakmile posbíráte všechny růžové mince, můžete hrát danou úroveň znovu a získávat nejdřív fialové a pak černé. Některé bloky označené otazníkem ukrývají bonusovou bublinu, díky které můžete schytat zásah, vrátit se a chybějící minci získat.

DĚLA



Tato děla jsou něco úplně jiného než ta z úrovní na vzducholodi. Jsou tu, aby vám pomohla. Skočte dovnitř a dělo se začne pomalu pohybovat. Jakmile bude pod správným úhlem, klepněte na displej a sbírejte mince. Nebuďte naštvaní, pokud se to napoprvé nepovede, trefit správný okamžik není vůbec jednoduché. Čím vícekrát tuto úroveň projdete, tím větší praxi získáte a snáze pak dokážete dělo ovládat.

ZAJÍMAVOST!

Bubliny se mohou jevit jako novinka, pomáhají ale chránit Maria už hodně dlouho... vlastně už od dob, kdy byl ještě malý. Ve hře Yoshi's Island nosí Yoshi malého Maria na zádech v každé úrovni. Když schytáte zásah, malý Mario vylétne vzhůru a začne poletovat v bublině, která ho chrání před protivníky, dokud ji Yoshi nepraskne a nezíská Maria zpět. Jen si to představte, nebýt bublin, Mario by nikdy nevyrostl a my bychom byli bez hrdiny, kterým je dnes!



4-3: DANGER HIGH AND LOW



V téhle úrovni nenajdete moc bezpečných míst. Muncher, Piranha Plant, starostí tu budete mít víc než dost. A to vůbec nemluvíme o zbrusu novém protivníkovi.

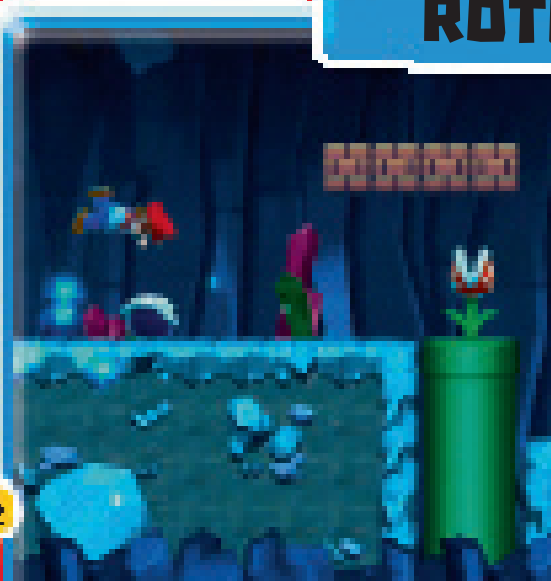
BUZZY BEETLE

Na rozdíl od Goombů mají tyto malé potvůrky pevné krunýře. To znamená, že je nelze rozmáčknout. Funguje na ně ale stejný trik jako na Koopa Troopy, skočte jim na hlavu a z krunýře vypadnou. V jiných hrách s Mariem jsou stejní jako Koopa Troopové, jen je nelze zabít ohnivými koulemi. Jelikož v Super Mario Run žádné ohnivé koule nejsou, nijak se neliší, vypořádáte se s nimi tedy stejně jako s Koopa Troopy.



ROTUJÍCÍ BUZZY BEETLE

Někteří Buzzy Beetle lezou po stropě, poté seskočí dolů a roztočí se přímo vaším směrem. Vypořádat se s nimi je o něco složitější než v případě běžných Buzzy Beetle. Když se je pokusíte zdolat automaticky, ublíží vám. Musíte je přeskočit, nebo pokud se vám podaří dopadnout na ně, roztočíte je opačným směrem. Dávejte jen pozor, aby nenarazili do stěny a nevrátili se odrazem k vám.





SUPER TIP!

Jestliže vám v téhle úrovni dělají Muncher a Piranha Plant problémy, zkuste ji hrát s postavou Yoshiho (pokud se vám podařilo ji odemknout). Díky pořádným botám může běžat po Muncherech a odrážet se od Piranha Plant, aniž by mu to jakkoliv ublížilo.



ZAJÍMAVOST!

Buzzy Beetle jsou tu už od první hry Super Mario Bros. Objeví se v několika úrovních, když ale dohrajete hru do konce, budou všude. Zkuste potom spustit kteroukoliv úroveň – Buzzy Beetle nahradí všechny Goomby a Koopa Troopy. Dávejte pozor, protože vylepšení Fire Flower na ně vůbec nefungují. Au!

